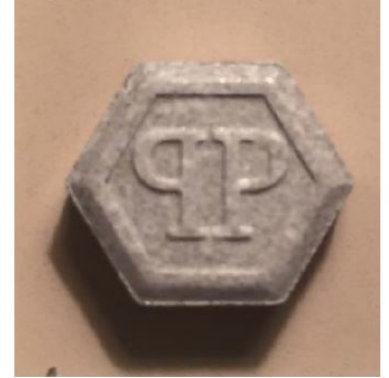


Alerte: XTC avec doses extrêmement élevées

Juin 2019

Nom	Philipp Plein
Poids	540 mg
Long. x Larg.	6 x 12 mm
Epaisseur	5 mm
Rainure de cassure	oui
Couleur	gris
Contenu	MDMA 227 mg
Testé à	Genève, Juin 2019



Evaluation des risques

Plus de 120 mg MDMA peuvent être trop ! En cas de surdosage, différents effets secondaires se manifestent : contractions de la mâchoire, tremblements musculaires, nausées/vomissements et augmentation de la tension artérielle. Toujours en cas de surdosage, la température du corps augmente plus fortement et il peut y avoir des hallucinations. Durant les jours qui suivent la consommation de fortes doses de MDMA, peuvent survenir sentiments de dépression, manque de concentration, le sommeil et l'appétit. Une consommation régulière d'importantes doses de MDMA est neurotoxique et augmente le risque de dégâts irréparables au cerveau.

MDMA - infos

Informations générales: Le MDMA (3,4-méthylène dioxyméthamphétamine), est un dérivé synthétique des amphétamines. Présentation: le plus souvent en pilules, rarement sous forme de poudre ou de capsules. Formes de consommation: le MDMA est le plus souvent avalé, plus rarement sniffé. Dosage: au maximum 1,5 mg MDMA par kilo de poids pour les hommes, au maximum 1,3 mg par kilo de poids pour les femmes.

Effet: L'MDMA entraîne une production accrue d'un neurotransmetteur, la sérotonine. Les sensations de faim et de soif sont réduites, la fatigue éliminée, l'attention s'accroît ainsi que la température corporelle et la pression sanguine. Sous MDMA, on se sent léger et libre de tout souci. Un sentiment de bien-être t'envahit. Les facultés visuelles et auditives se modifient. Caresses et musique gagnent en intensité, les inhibitions tombent et le besoin de contact s'accroît. Début et durée des effets: après env. 30 min. / 4 à 6 heures

Effet secondaire: Contraction de la mâchoire, tremblements des muscles, nausées/vomissements et augmentation de la tension artérielle. L'ecstasy est particulièrement éprouvante pour le coeur, le foie et les reins. Il y a également danger de coup de chaleur, puisque la température du corps augmente.

Risques à long terme: Une consommation forte et prolongée d'ecstasy peut conduire à des modifications du système sérotonique. La probabilité de dommages permanents du cerveau augmente en cas de fortes doses répétées et de pauses trop courtes entre les prises.

Règles du safer use

- Falls du keine Möglichkeit hast Substanzen analysieren zu lassen, teste zuerst maximal eine drittel Pille an, da sehr viele hochdosierte Tabletten im Umlauf sind.
- Après la prise, attends 2 heures, car des pilules contenant des principes actifs inattendus et dont le début des effets peut être retardé sont toujours en circulation.

Alerte: XTC avec doses extrêmement élevées

Juin 2019

- Pense à boire assez de boissons non-alcoolisées (3 dl / heure), à faire de temps en temps une pause à l'air frais. Et, n'oublie pas que chaque soirée a sa fin!
- Accepte lorsque l'effet est terminé, si tu en reprends, la toxicité de la MDMA augmente.